

# Directive Inondation

## Bassin Rhône- Méditerranée

### *Territoire à Risque Important d'inondation (TRI) d'ALES*

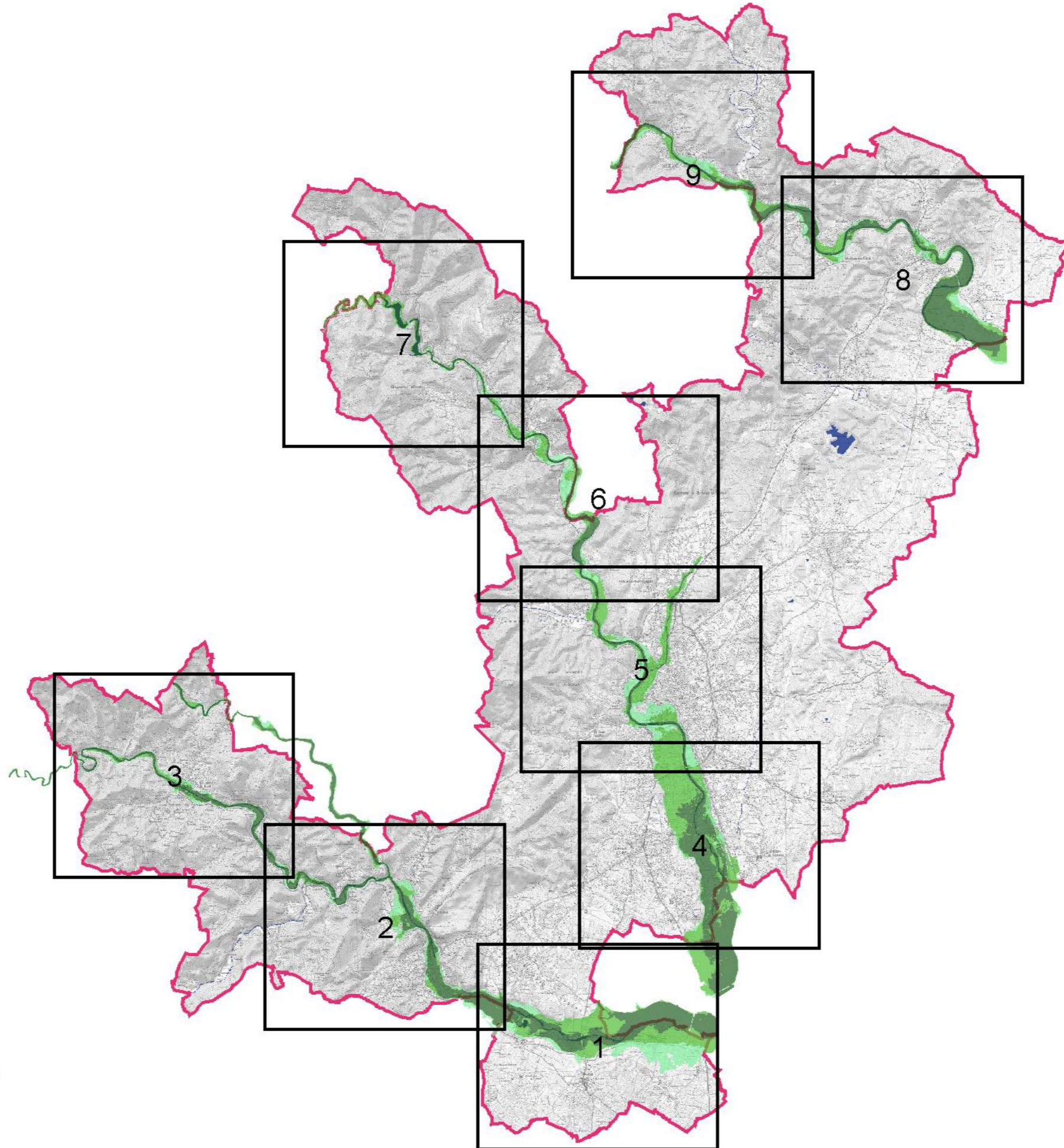
*Débordement de cours d'eau*

Atlas des surfaces inondables  
des Gardons d'Anduze, de Mialet et de Saint-Jean

### SCENARIO FREQUENT

Ressources, territoires, habitats et logement  
Énergies et climat Développement durable  
Prévention des risques Infrastructures, transports et mer

# Atlas du TRI d'Alès - Débordement de cours d'eau



▣ Secteur de TRI cartographié

### Probabilité de crue

- Crue de forte probabilité
- Crue de moyenne probabilité
- Crue de faible probabilité
- ▣ Secteur du TRI cartographié
- Hydrographie

Copyright IGN © (Scan25, BD Topo)  
Année de production : 2013  
Protocole ministère du 8 janvier 2012



Débordement des cours d'eau



Avertissement : Carte partielle ne tenant pas compte de tous les cours d'eau.

■ Lit mineur et zone en eau permanente

**Hauteurs d'eau**

- De 0 à 0,5 m
- De 0,5 à 1 m
- De 1 à 2 m
- Plus de 2 m

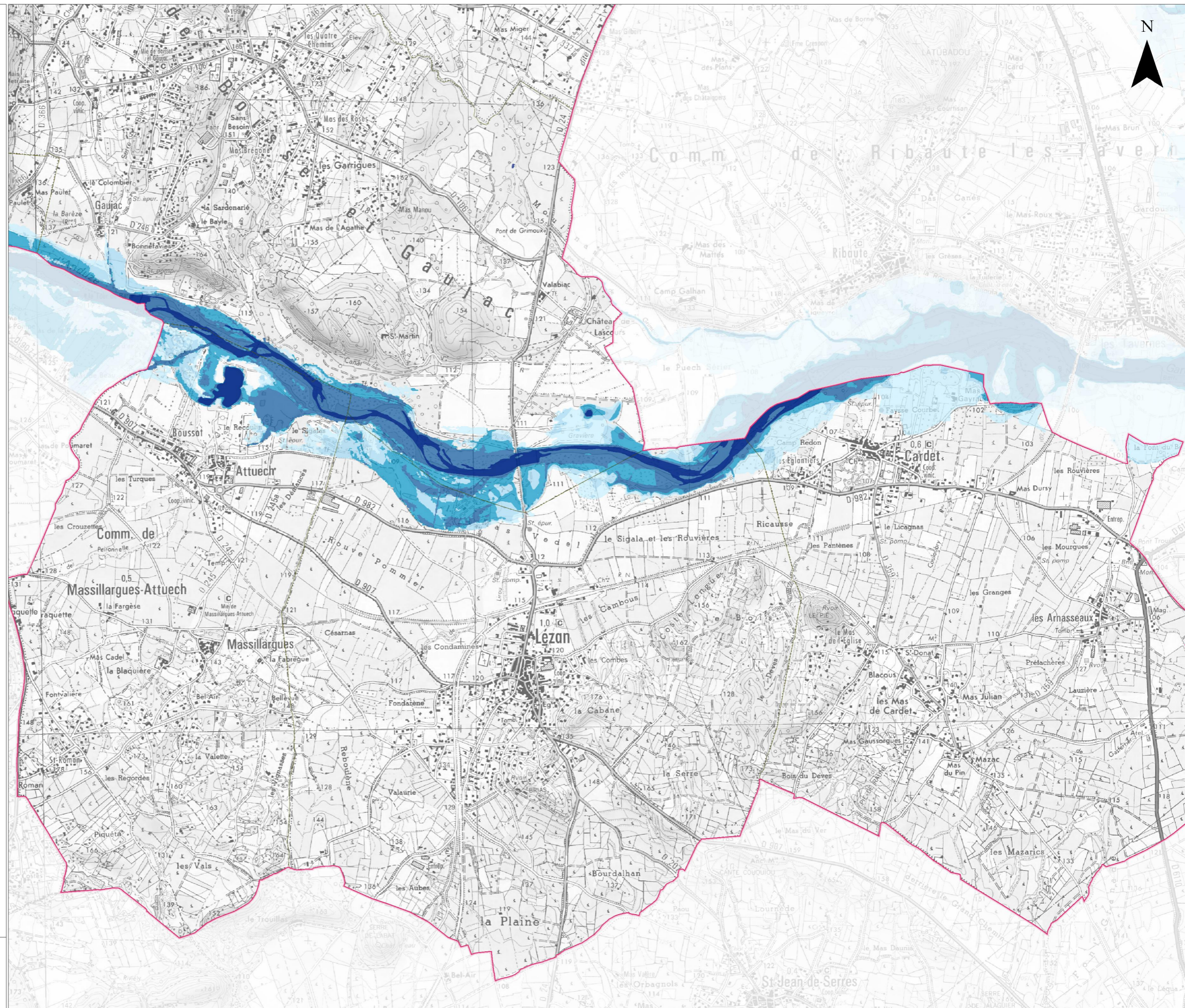
**Protection**

— Ouvrage de protection

**Découpage administratif**

- Limite de TRI
- Limite de commune

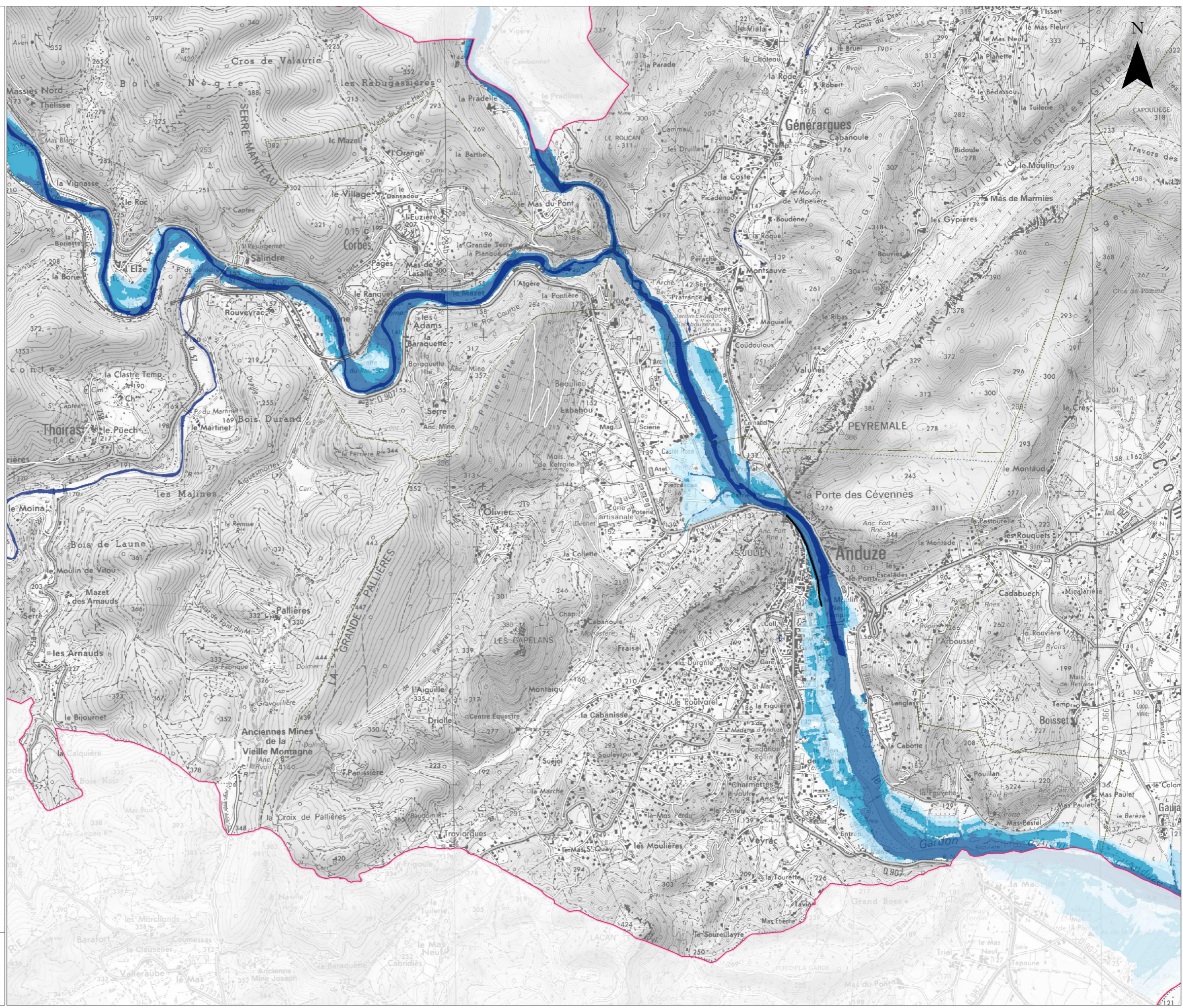
Copyright IGN © (Scan25, BD Topo)  
Année de production : 2013  
Protocole ministère du 8 janvier 2012



Débordement des cours d'eau



Avertissement : Carte partielle ne tenant pas compte de tous les cours d'eau.



- Lit mineur et zone en eau permanente
  
- Hauteurs d'eau**

  - De 0 à 0,5 m
  - De 0,5 à 1 m
  - De 1 à 2 m
  - Plus de 2 m

  
- Protection**

  - Ouvrage de protection

  
- Découpage administratif**

  - Limite de TRI
  - Limite de commune

Copyright IGN © (Scan25, BD Topo)  
 Année de production : 2013  
 Protocole ministère du 8 janvier 2012



Débordement des cours d'eau



Avertissement : Carte partielle ne tenant pas compte de tous les cours d'eau.

Lit mineur et zone en eau permanente

**Hauteurs d'eau**

- De 0 à 0,5 m
- De 0,5 à 1 m
- De 1 à 2 m
- Plus de 2 m

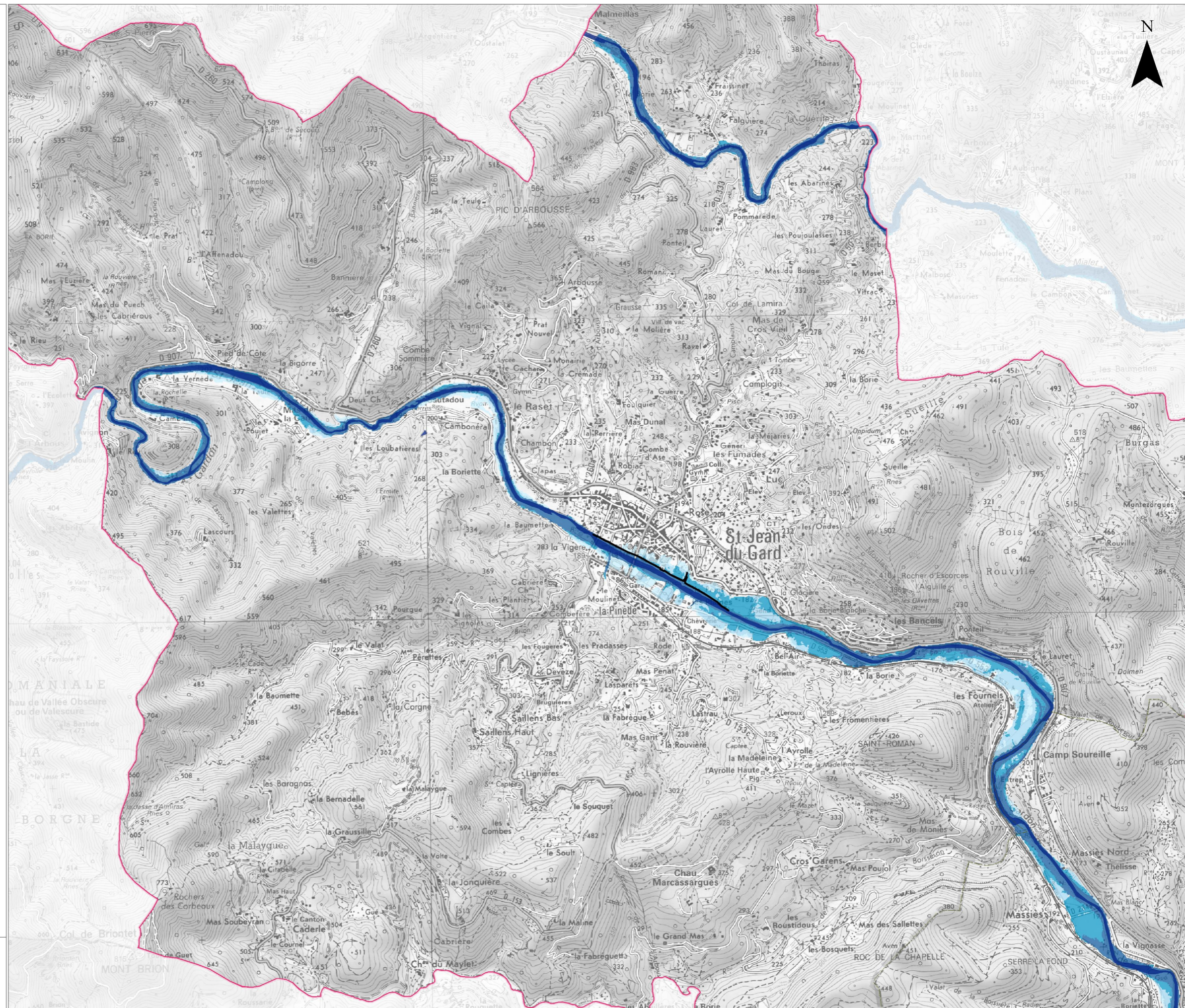
**Protection**

- Ouvrage de protection

**Découpage administratif**

- Limite de TRI
- Limite de commune

Copyright IGN © (Scan25, BD Topo)  
Année de production : 2013  
Protocole ministère du 8 janvier 2012



**Direction régionale de l'Environnement  
de l'Aménagement et du Logement  
LANGUEDOC-ROUSSILLON  
délégation de bassin Rhône-Méditerranée**

34064 MONTPELLIER – CS 69007 - CEDEX 02

Tél : 33 (01) 04 34 46 64 00

Fax : 33 (01) 04 34 46 63 64

